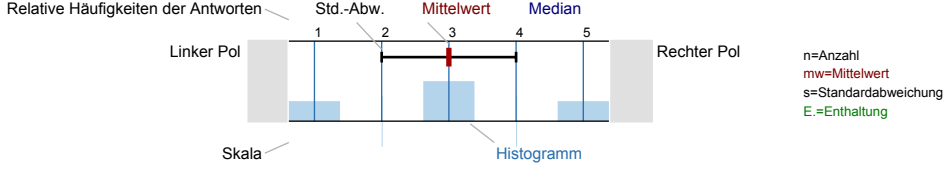


Prof. Dr. Stephan Zelewski
 Projektmanagement (inkl. Netzplantechnik) (SS07)
 Erfasste Fragebögen = 124

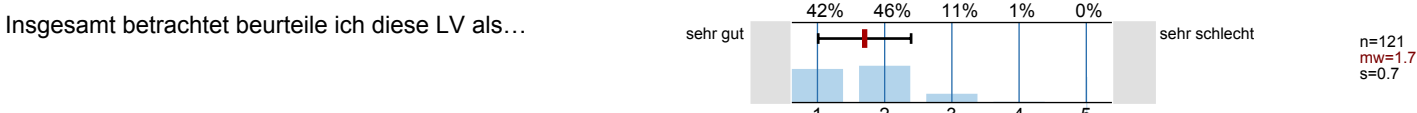
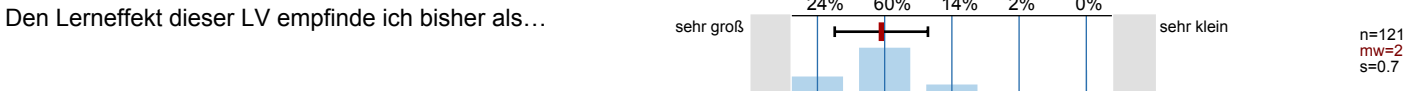
UNIVERSITÄT
 DUISBURG
 ESSEN

Auswertungsteil der geschlossenen Fragen

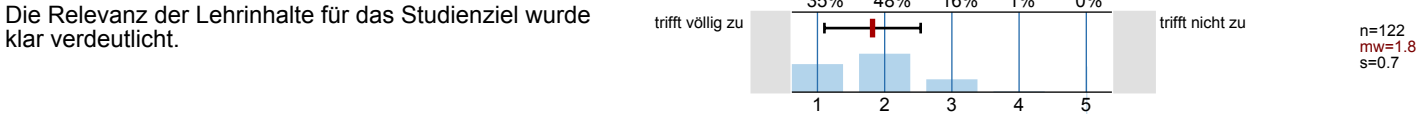
Legende
 Fragetext



Gesamtbewertung



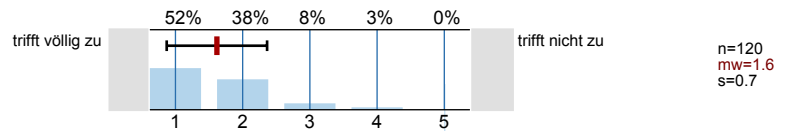
Inhalt und Aufbau



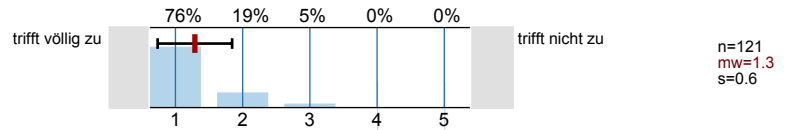
Lehrperson/Betreuung



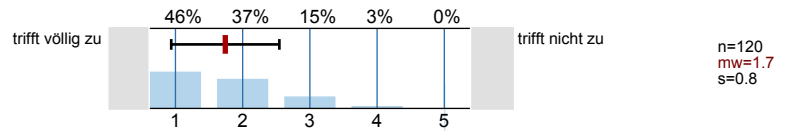
Die Darstellung und Erklärungsschritte der/des Lehrenden kann ich inhaltlich gut nachvollziehen.



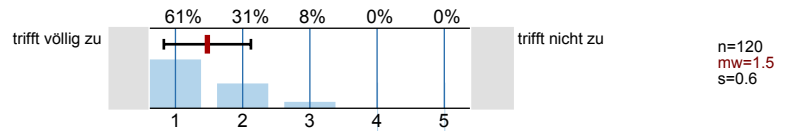
Fragen werden von der/dem Lehrenden für mich klar und ausführlich beantwortet.



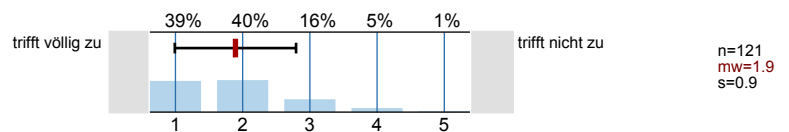
Leistungs- und Prüfungsanforderungen werden für mich transparent dargestellt.



Auf Wunsch werde ich angemessen betreut.

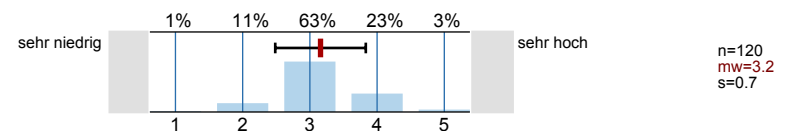


Die Internetangebote des Lehrstuhls unterstützen meine Vor- und Nachbereitung.

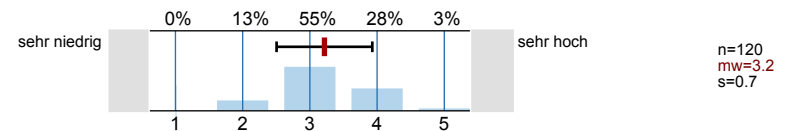


Umfang und Schwierigkeitsgrad

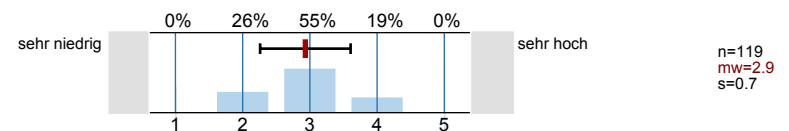
Den Vor- und Nachbereitungsaufwand empfinde ich als...



Den Umfang der in dieser LV behandelten Inhalte empfinde ich als...

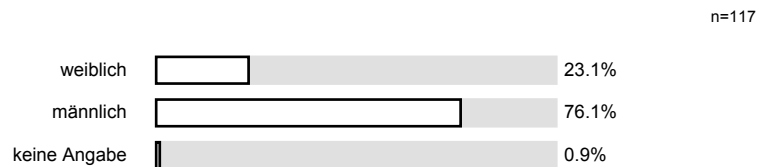


Den Schwierigkeitsgrad des in dieser LV behandelten Stoffes empfinde ich insgesamt als...



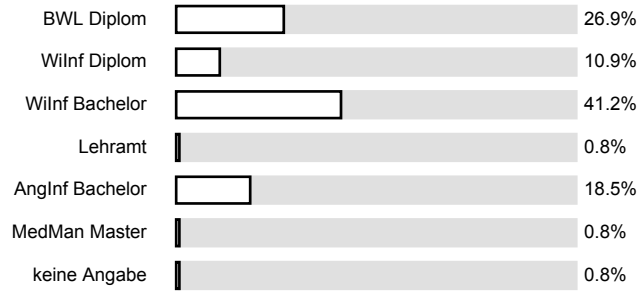
Angaben zur Person

Ihr Geschlecht:



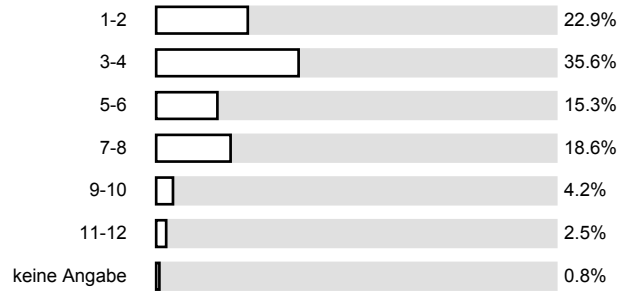
Welchen Studiengang belegen Sie?

n=119



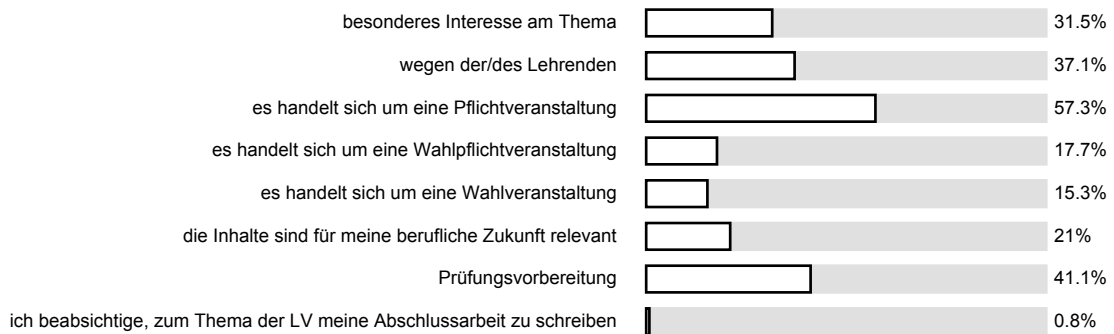
In welchem Semester (d.h. Semester in diesem Studiengang) studieren Sie?

n=118



Ich besuche die Veranstaltung aus folgenden Gründen (Mehrfachnennungen möglich):

n=124



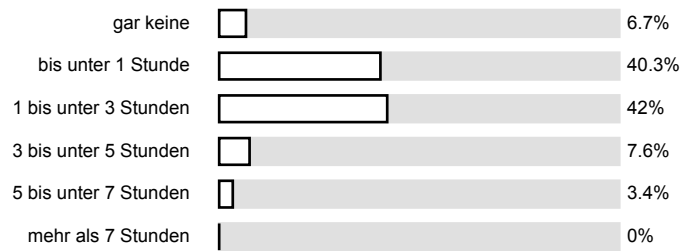
An wie vielen Sitzungen der LV haben Sie bisher NICHT teilnehmen können?

n=121



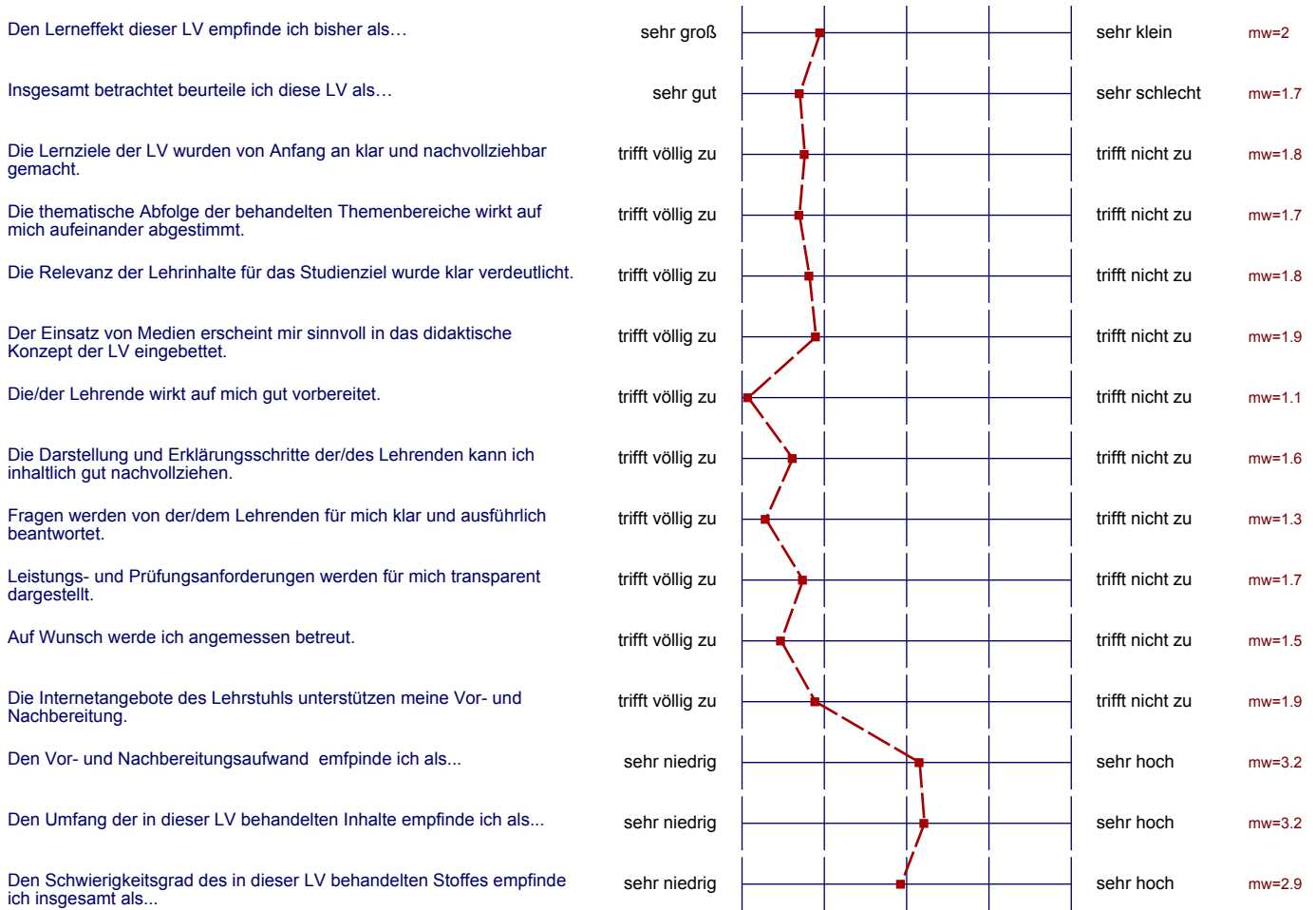
Wie viel Zeit verwenden Sie pro Woche durchschnittlich für die Vor- und Nachbereitung für diese LV? (Ohne die Zeit der LV oder den Arbeitsaufwand für Leistungsnachweis bzw. Prüfung)

n=119



Profillinie

Teilbereich: Wirtschaftswissenschaften
 Name der/des Lehrenden: Prof. Dr. Stephan Zelewski
 Titel der Lehrveranstaltung: Projektmanagement (inkl. Netzplantechnik)
 (Name der Umfrage)



Auswertungsteil der offenen Fragen

Anregungen und Kritik

Was hat Ihnen an dieser LV besonders gut gefallen?

Der Vortragende ist gut vorbereitet und bringt den Lehrstoff angenehm
„locker“ rüber.

Die VORLESUNGSINHALTE WERDEN ALEM VERMILT, FREIER VORTRAG,
die Studenten können Fragen stellen und werden zur Lösungsfindung von
Fragen herangezogen. Übungen werden gut durchgeführt. Hat viel Spass gemacht

DER PROF. IST AUF ALLEN FRAGEN, DETAILIERT EINGEGANGEN.

Der Prof. ist der Hammer.
Dadurch ist einwandfrei

Angenehme Atmosphäre, entspannender Lehrinhalt.
Es war nicht nur nützlich, aber
hat viel Spass gemacht.

Engagement des Professors

klare Abgrenzung von prüfungsrelevantem Stoff, angenehm
Ausführliche Beantwortung von Fragen

Sympathischer Dozent, Bsp mit Berg zu Redner

- + sehr engagierter Dozent & begeistert von seinem Fach
- + LV ist interessant dargeboten worden

Vorlesungen von Hr. Zelewski sind immer gut. Man kann ihm sehr gut zuhören.
 Einzige Vorlesung, in der ich nicht einschlafe! Gute Idee, Vorlesung zu bündeln
 Auch der Übungsleiter war sehr kompetent! und die Klausur vorzuziehen!

Der Lehrstoff würde strukturiert, kompetent und sympathisch vorgetragen.

- Präsentation und ausführliche Begründungen

- gute Interaktion der Studenten & des Professors
- dass Übung & Vorlesung parallel angeboten wird
- Professor geht den Studenten gut entgegen
- Fragen werden stets beantwortet

gutes Eingegengemmen der Professoren zu den Studenten

+ Eine der wenigen guten Vorlesungen.

+ Fördert die eigene Meinung

Inhalt sehr interessant

Dass man unverhofft angesprochen wird! Zum einen wird das Studium so persönlicher und man versucht, auch wenn man keine einzige Frage versteht, bzw. beantworten kann, am Ball zu bleiben! So erzwingt man gute Vorbereitung! Auch das Skript ist lobenswert. Außerdem hat mir das Thema besonders gefallen.

~~Besonders gut gefallen hat mir die~~
 Es geht Dank die Namensbilder konnte Hr. Zelewski uns "persönlich" erreichen was nicht annehmbar. Übrigens mit Danken

"Aktive" Vorlesung, Übungsgruppen,

Vertrauensstil der Dozenten

Die Vorlesung wird von einem guten Dozenten gehalten.
Übungsgruppen = gut

der Stoff wird so vom Dozenten vorgelesen, dass man ihn gut verinnerlichen kann. Man denkt nicht:
"Zuhause sitzen u. alleine lernen wäre eff. als

Kommunikation zwischen Prof. und Studenten
Nicht den klassischen "von vorne" Wissen wiedergeben

Kompetenz und Freundlichkeit des Vortragenden!

Die Gestaltung der Vorlesung

- Herr Zelewski, seine Art des Vortragens läßt das Thema lebendig erscheinen und unterstützt das Mitdenken sehr gut!

Sehr engagierter Dozent!

Transparenz des Stoffes in bezug auf die Klausur.

Sehr guter Stil des Vortragenden
Abgrenzung Theorie vs Praxis wird gut verdeutlicht

Diskussionen des Lehrenden mit den Studenten,
Verweis auf Relevanz des Vorlesungsstoffes in anderen Bereichen.

Herr Zelewski, weil er sehr motiviert ist und dieses auch auf die Studenten überträgt.

- Die Art des Vorlesens, die Einbeziehung der Studenten MIT dem Prof.
- Bisher hatte herrschte Verwirrung

- verfrühter Klausurtermin.

- das die LV "nur" ein halbes Semester geht -> früher Klausur
- Aufgeregtheit + Fröhlichkeit der Profs.

alles

- Einheit des Lehrstuhls (neue Räume für VL & Übung)
- Diskussion mit Studierenden
- Klausur schon in Semestermitte

Vorbereitung des Professors der LV, sowie Hilfsbereitschaft.

SOLLTE NUR IN EINEM RAUM STATTFINDEN. AULA SH
SEHR GUT, B42 EHER SCHLECHT DA VIEL UNRUHIGER.
SUPER DAS SIE ENDLICH AN ANFAHRE DER SEM RECOGNIZEN HABEN!

Der Professor hat die Studenten in der Vorlesung sehr oft
mit einbezogen, wodurch die Aufmerksamkeit automatisch steigt.

Mir hat gefallen, dass Prof. Zelewski während der Vorlesung auch ein bisschen herumgelaufen ist und somit vermittelt hat, dass er den Studenten nahe ist und ihnen auch wirklich Listen vermitteln wird. Seine Ausführungen konnte man gut nachvollziehen.

Gut gefallen hat mir der Dozent! Er wirkte gut vorbereitet, wusste wovon er spricht, ging auf die Studenten ein und erbrachte einen Zusammenhang zur Praxis. Auch die kritische Sichtweisen sprechen für den Dozenten.

Das man als Student eingebunden ist, durch Fragen versucht man viel intensiver aufzunehmen damit man Fragen beantworten kann. auch wenn man nicht selbst dran kommt. TOP!!! Vor allem einer der wenigen Profis, der seinen Lehrauftrag wirklich ernst nimmt.

Klausur wird mitten im Semester angesetzt

- Die Art wie erklärt wurde
- Raumorganisation (bei Übung u. VL)

• dass eine halbe Stunde nach Ende der 1. Vorlesung ein größerer Raum gefunden wurde

Der Prof! Hr. Zel. ist wirklich ein sympathischer Mensch, der gut erklären kann.

Prof. geht auf alle Fragen ein.
 Prof. bezieht Studenten mit ein.

Professor hat Kontakt zu den Studenten, bindet sie in die Vorlesung ein.

Ermunterung zum selbstständigen Denken / Hinterfragen durch den Vortragenden

Professor ist immer gut vorbereitet & geht auf die Fragen d. Studenten sehr gut ein, Thematik wird verständlich & klar dargestellt. Nick

Der Professor & der Übungsleiter sind sehr qualifiziert

- | | |
|--|--|
| <ul style="list-style-type: none"> - Praxisrelevanz des behandelten Stoffes - Sehr gute Darstellung darstellungen in der Vorlesung - Betrachtung aus <u>allen</u> Perspektiven | <ul style="list-style-type: none"> - Endlich ein großer Raum für die Vorlesung - Viele Beispiele |
|--|--|

Dozent motiviert, geht auf Fragen ein
 u. engagiert

Diskussionen mit Dozenten, Kritikfähigkeit, Motivation, Persönlichkeit (Kommenshilfen)

praktische Anwendung des Stoffes schnell erlernbar

Persönliche Kommunikation mit dem Studenten, direkte Frageunde als Klausur vorgehend

Gutes Übungsangebot, Übungsaufgaben, alle Klausuren vom Lehrstuhl verfügbar

- Zelewski ☺☺
- Motivation für Raumänderungen
- Stoffreduzierung
- "persönliche Atmosphäre"

dass sie nicht müde macht

Der Professor lehrt unterhaltsam, geht auf Studenten zu, ist sehr aktiv, auch e-t. witzig. Die Übungen sind sehr sinnvoll, ~~um~~ um etwas zu lernen. Weiterhin, dass die Klausur mitten im Semester ist.

- Motivation / Enthusiasmus von Herrn Zelewski
- dass Übungsgruppen angeboten werden

Fremdlichkeit & persönlicher Einsatz

Vorlesungsstil des Professors

Dialog mit Studenten

- Praxisrelevanz (z.B. Grant)

- ⊕ gute, übersichtliche Folien
- ⊕ engagierte Mitarbeiter (Aust + Übungsteilnehmer)

kurze, kompakte Vorlesungsdauer

Der Praxisbezug

- Abgestimmtheit von Vorlesung und Übung.
- Aktuelle Bezüge / Beispiele zum Vorlesungsinhalt.

wie immer Vorlesung von Herrn Z. sehr hilfreich und informativ 😊

Was könnte künftig besser gemacht werden?

Die Folien könnten evtl. angepasster sein. Es ist teilweise viel nicht relevantes in den Folien

MEHR PRAKTISCHE ÜBUNGEN IN DER VORLESUNG.
GRUNDSÜNDEN VERMEIDEN.

Benutzung von Moodle

mehr Übungen, bzw. komplexere Fallstudien.

komplexere Übungsaufgaben

Beide Auch wenn es oft kritisiert wird farbige Skripte zum Download anbieten.
Mit den Farben geht manche Bedeutung verloren bzw. ist schwerer zu verstehen.
Grundsätzlich ist das Angebot der verschiedenen Skriptversionen aber vorbildlich!!!
ohne Farben

nicht so viel am wichtigen Stoff vorbeireden

In der Vorlesung kommt man nicht viel - nur im Selbststudium - Vortragsstil zu extravagant

- Fragen sind oft unklar (Worauf wird abgezielt?)
- akademische Fachtermina durch einfache & anschauliche Alltagssprache ersetzen

Die Raumplanung !!!

Für die besagte LV fällt mir nichts ein. Evt. anfängliche Raumplanung!
Meiner Meinung nach könnten sich eher andere Veranstaltungen von dieser LV eine Scheibe abschneiden! *

- Den Umfang des Lehrstoffes reduzieren, da es zu viel für den Zeitraum der Veranstaltung ist!

Keine Musterlösungen/Ergebnisse zum Download
in Übungen zu wenig Zeit um Fragen zu stellen, es wird nur das Ergebnis hingeworfen

Aktuelle Folien.

Es könnten mehr Übungsaufgaben bzw. Zusatzaufgaben fürs Selbststudium zur Verfügung gestellt werden. Dies soll nicht bedeuten, dass die Übung 1x in der Woche nicht ausreicht, aber zur Klausurvorbereitung wäre es sehr nett Quellen für Übungsaufgaben preiszugeben, damit man mehr Routine bekommt

"Skript"-Folien

- Skript, welches nur relevante Inhalte umfasst, Übungsfragen für alle Teilnehmende
Übungsblätter Probeklausuren

Unklarheit über Klausurrelevanten Stoff.

GCP

Nicht auf Anstrengungsmannöver der Studenten
neu fallen u. so viel Zeit mit der Bearbeitung
gleicher Fragen verfrachten!!!

Übungen sollten evtl. in kleineren Gruppen gemacht werden

Hin und wieder erhebende "Düsseln" - Unklarheiten zwischen Lehrenden
und einzelnen Studierenden, unterbricht etwas den "Fluss" der Vorlesung,
weil man nicht weiß warum es in der Unterhaltung überhaupt geht.

- Difuses Folien-Material: Was ist jetzt relevant? Was nicht?
↳ wenn nicht relevant weglassen, oder besser als Praxisbeispiel einbetten

Internetangebot übersichtlicher gestalten!

Einige "weiche" Faktoren mehr mit in die Inhalte nehmen,
nicht nur formale Modelle.

Modell-kurs mit Diskussionsforum zum Austausch der
Studenten

Stellenweise könnten betriebswirtschaftliche Fachbegriffe für
„Nicht-Zieler“ besser erläutert werden, wobei Hr. Zelewski dies von
allen BWL Dozenten, die ich bereits gehört habe, immer noch am

Das Skript für die Studenten könnte detaillierter sein.

Keine Kritik! Wo aber so!

ist wichtig.
C

Lösungen der Übungen ins Internet stellen

- Lösungen (zumindest Ansätze) veröffentlichen
von Anfang an

Die Übungslösungen könnten künftig online gestellt werden.

**FRÜHER MIT DER ÜBUNG BEGINNEN! BITTE MAC EIN POWER-
POINT ERSTELLEN MIT GENAUEM ABLAUF DER NETZPLÄNE.
LÖSUNG DER ÜBUNGEN SOLLTE IM NETZ STEHEN. ÜBUNG IM SELBEN**

Man könnte das Skript verkürzen, da einige Kapitel ausfallen werden.

Nicht-relevante Inhalte sollten direkt zum Selbststudium definiert werden und nicht trotzdem noch in der Vorlesung behandelt werden.
Es fehlt eine Diskussionsplattform (wie Moodle), wo Studenten und Lehrstuhl kommunizieren können.

weniger gedankliche Sprünge innerhalb von Herrn Zelewski. Fast nach 75 Min manchmal schon schwer dann noch mitzubekommen, was wirklich wichtig/relevant ist.
Insgesamt Danke für diese Veranstaltung! Übung auch sehr sehr

das Finden von Lösung im Internet wäre schon hilfreich bei der Bearbeitung.

- Es sollte etwas genauer auf Gründe für eine Wahl einer Lösung eingegangen werden
Bsp. Pseudovarianz bei TFR

• Mehrere Übungen, da 3-4 mal vor der Klausur doch sehr wenig ist

Herr Prof., nehmen sie bitte nicht wahllos Studenten dran.
Und wenn sie schon einen brauchen, und er will sofort antworten kann,

Zu Beginn des Semesters sagen, welche Kapitel behandelt werden,
damit nicht das ganze Skript teuer kopiert werden muss!

Nichts

Nichts!!!

~~Nichts~~ Nicht!

Weniger mathematische Graphentheorie, dafür mehr auf die
wichtigen Dinge wie MPM und PERT Netzpläne eingehen.
Stoff teilweise Klausur.

-Vorbereitung der Übung durch Bereitstellen von Leerdigrammen und -schemata

1 Woche mehr Zeit zwischen Veranstaltungen und Klausur

-mehr Übungsgruppen zur Verfügung stellen
-vorher Ansprechen welches Übungsblatt besprochen werden bzw. die Blätter
macheinander ins Netz stellen.

Die Klamotten des Professors scheinen etwas zu groß zu sein.
In der VO klausurrelevanten Stoff weglassen.

-mehr Übungsgruppen bzw. SuS
-sagen, was bzw. welches Aufgabenblatt in der nächsten Übung besprochen wird, zwecks
besserer Vorbereitung | - in der VO wurde klausurrelevanter Stoff weglassen

Viele Fragen, die oft nur auf Wichtigkeit beruhen, könnte
Prof. z. besser nach der VO beantworten!

mehr Übungen

- MS-Projekt leider nicht mehr dabei
- Mathematisches Hintergrundwissen als Selbststudium

Mehr Übungsmöglichkeiten (Übungskäffer o. Ä.)

Lösungen über Berechnungsschritte (z.B. Pufferzeiten) in Vorlesung gut + übersichtlich. ~~Am~~ Im Ausdruck allerdings deutlich schlechter durch Überlagerung aller Animationen.

Das Skript könnte erklärender sein
Räumlichkeiten

mehr Übungen

Filmchen :-)

Zuschriftung 😊
Dokumentarfilm zu PM

Meiner Meinung nach würde das Skript zu ~~der~~ sehr auf Informatik ausgelegt. Für z.B. BWL-Studierende nicht voll geeignet.

ZfH/Universität Duisburg-Essen

Herr
Prof. Dr. Zelewski (PERSÖNLICH)

Auswertungsbericht zur Lehrevaluation - SS07

Sehr geehrter Herr Prof. Dr. Zelewski,

Sie erhalten hier die Ergebnisse der automatisierten Auswertung zur Veranstaltung "Projektmanagement (inkl. Netzplantechnik)" im Rahmen der Lehrevaluation.

Im Ergebnisbericht werden Ihnen Mittelwerte aufgelistet sowie durch eine Profillinie grafisch dargestellt. Darüber hinaus werden auch Angaben auf offene Fragen angezeigt.

Mit freundlichen Grüßen

Ihr ZfH-Team

Kontakt:
evaluation@uni-due.de

Weitere Informationen finden Sie auch hier:
<http://zfh.uni-duisburg-essen.de/qe>