



ZfH/Universität Duisburg-Essen
Forsthausweg 2
47057 Duisburg

ZfH/Universität Duisburg-Essen

Frau/Herrn

Dipl.-Kff. Adina Bruns,

(PERSÖNLICH)

Auswertungsbericht zur Lehrevaluation - SS10

Sehr geehrte/r

Dipl.-Kff. Adina Bruns,

Sie erhalten hier die Ergebnisse der automatisierten Auswertung zur Veranstaltung "Produktionsplanungs- und steuerungskonzepte SS 2010" im Rahmen der Lehrevaluation im SS10.

Im Ergebnisbericht werden Ihnen Mittelwerte aufgelistet sowie durch eine Profillinie grafisch dargestellt. Darüber hinaus werden auch Angaben auf offene Fragen angezeigt.

Zur Beantwortung von Fragen und für Rückmeldungen stehen wir Ihnen gern zur Verfügung.

Mit den besten Grüßen,

Ihr Evaluationsteam des ZfH

Dipl.-Kff. Adina Bruns

Produktionsplanungs- und steuerungskonzepte SS 2010 (SS10)

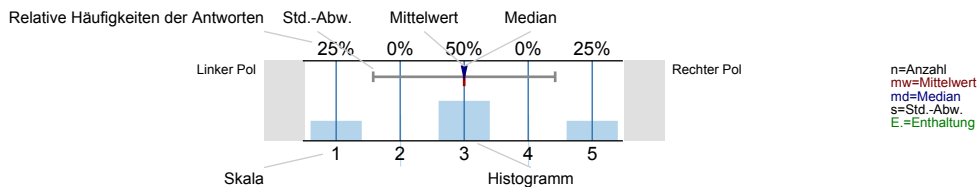
Erfasste Fragebögen = 33



Auswertungsteil der geschlossenen Fragen

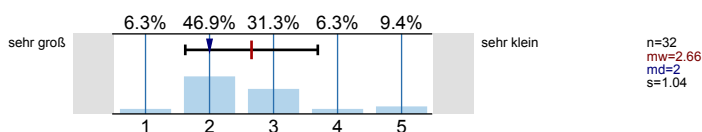
Legende

Frage**text**

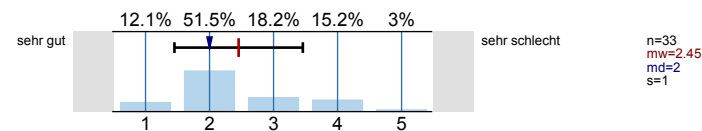


Gesamtbewertung

Den Lerneffekt dieser LV empfinde ich bisher als...

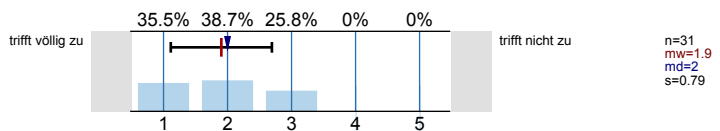


Insgesamt betrachtet beurteile ich diese LV als...

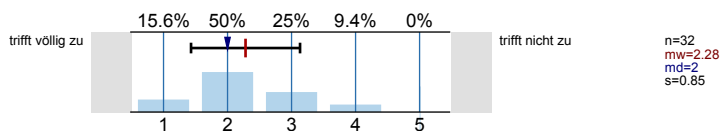


Inhalt und Aufbau

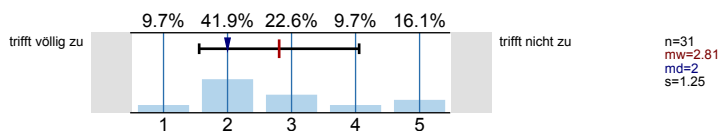
Die thematische Abfolge der behandelten Themenbereiche wirkt auf mich aufeinander abgestimmt.



Die Relevanz der Lehrinhalte für das Studienziel wurde klar verdeutlicht.

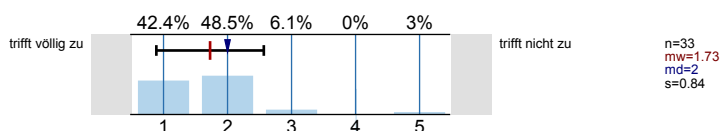


Die Übungsinhalte empfinde ich, soweit sie sich auf eine Vorlesung beziehen, als auf diese Vorlesung abgestimmt.

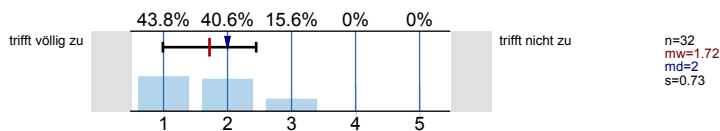


Übungsaufgaben

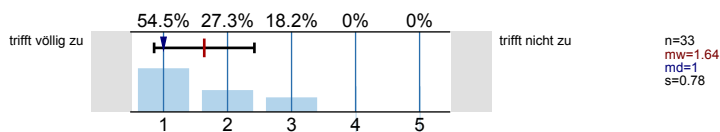
Übungsaufgaben wurden für mich klar und verständlich gestellt.



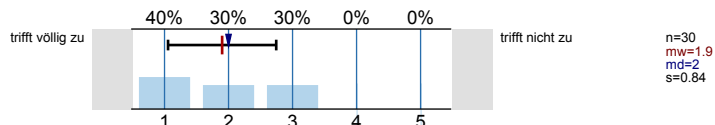
Der zeitliche Rahmen zur Bearbeitung der Übungsaufgaben ist für mich angemessen.



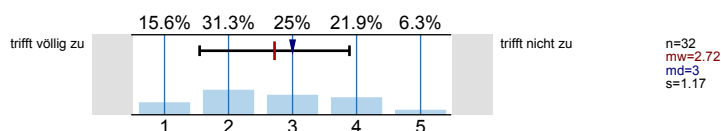
Ich werde gut zum selbstständigen Bearbeiten von Übungsaufgaben angeleitet.



Die Übungsaufgaben werden für mich in angemessener Weise besprochen bzw. korrigiert.

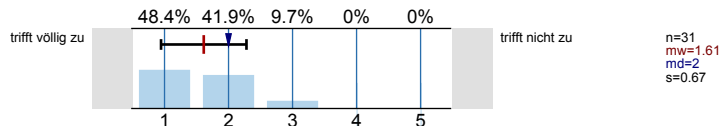


Die Übungsaufgaben tragen zu einem vertiefenden Verständnis des Stoffes bei.

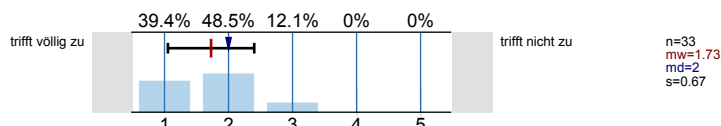


Lehrperson/Betreuung

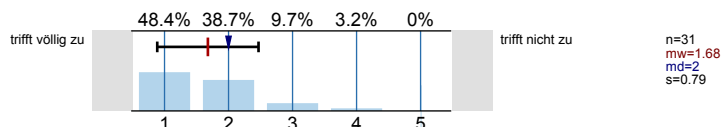
Die/der Lehrende wirkt auf mich gut vorbereitet.



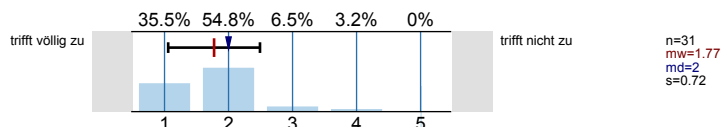
Die Darstellung und Erklärungsschritte der/des Lehrenden kann ich inhaltlich gut nachvollziehen.



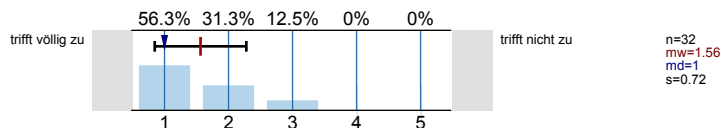
Fragen werden von der/dem Lehrenden für mich klar und ausführlich beantwortet.



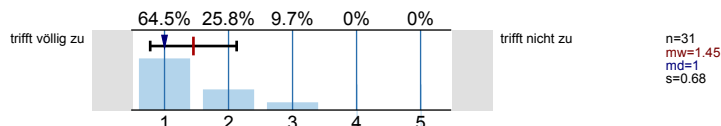
Leistungs- und Prüfungsanforderungen werden für mich transparent dargestellt.



Auf Wunsch werde ich angemessen betreut.

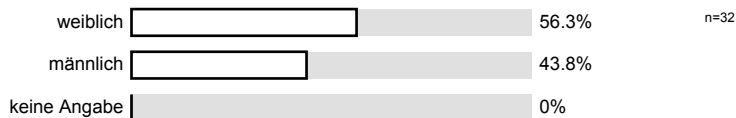


Aktive Mitarbeit der Studierenden ist möglich und erwünscht.

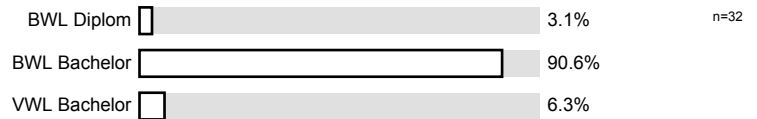


Angaben zur Person

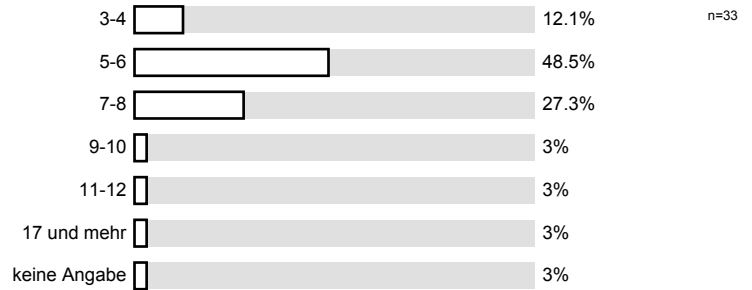
Ihr Geschlecht:



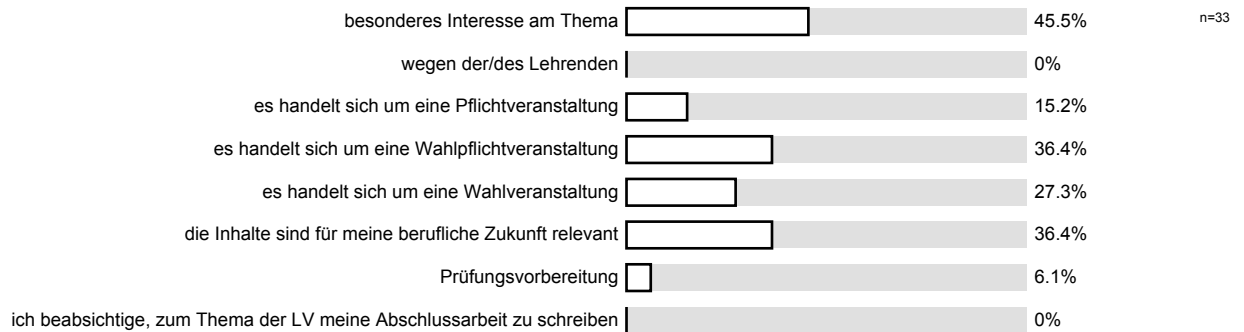
Welchen Studiengang belegen Sie?



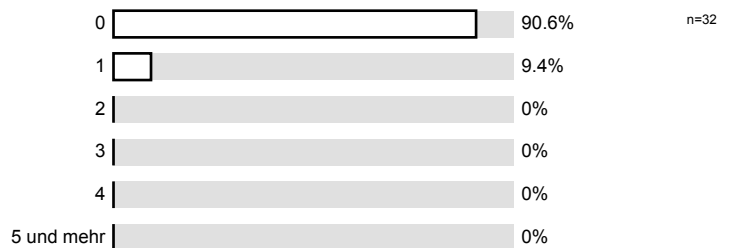
In welchem Semester (d.h. Semester in diesem Studiengang) studieren Sie?



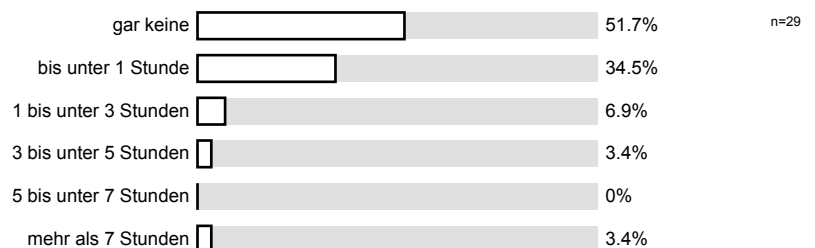
Ich besuche die Veranstaltung aus folgenden Gründen (Mehrfachnennungen möglich):



An wie vielen Sitzungen der LV haben Sie bisher NICHT teilnehmen können?

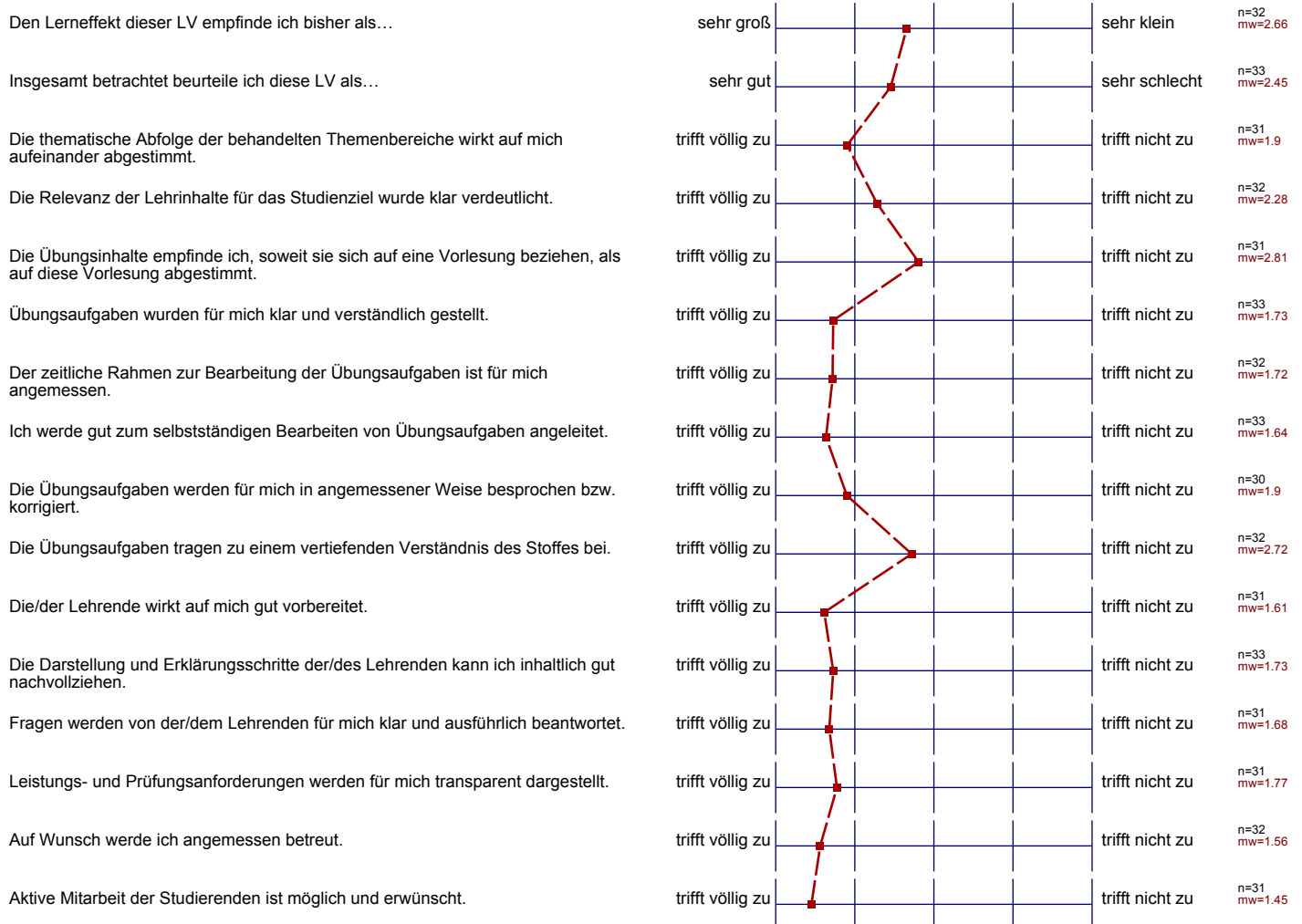


Wie viel Zeit verwenden Sie pro Woche durchschnittlich für die Vor- und Nachbereitung für diese LV? (Ohne die Zeit der LV oder den Arbeitsaufwand für Leistungsnachweis bzw. Prüfung)



Profillinie

Teilbereich:	Wirtschaftswissenschaften
Name der/des Lehrenden:	Dipl.-Kff. Adina Bruns
Titel der Lehrveranstaltung: (Name der Umfrage)	Produktionsplanungs- und steuerungskonzepte SS 2010



Praxisnähe

- das Arbeiten am System mit SAP
- das Lösen eigener Fallstudien in verschiedensten Bereichen (Controlling, Logistik)

Selbständiges Arbeiten

Die intensive Betreuung der Lehrenden.

Was könnte künftig besser gemacht werden?

Zu wenig Arbeitsplätze, Die Technik ~~stirbt~~ ab, zu alte PC
 " Strom Transformatoren, IT

~~PCs~~ PCs könnten besser sein. !!

PC's sind sehr schlecht. Die Maus bleibt immer hängen etc. Dies macht das Arbeiten schwierig.

Weniger Fehler im SAP Programm ...

COMPUTER (SYSTEM) HÄNDT STÄNDIG! VERLÄSST BEWERTUNG.

PC's können schneller laufen!

schwache PCs

Verbesserung der Hardware & Netzwerkstruktur!

neue Aufgaben zum Nachdenken
 Teilweise Einrichtung überhole
 Rechner steht alle 15 min an!

- die technische Einrichtung muss verbessert werden
 (ca jede 15 Minuten läng der Computer)
- aufgrund dessen würde die fließende Arbeit immer unterbrochen

das alles funktioniert

ich habe die ganze Zeit was fallen ein; Was ich dabei
 lösen soll bleibt mir schwierig. Zudem funktioniert
 ein Großteil des Programms nicht einwandfrei. Dadurch steigt der Aufwand
 an der Bearbeitung der Fallstudien immer.

vielleicht mehr Fallstudien, für die die
 schneller fertig werden