

## Ausschreibung einer Masterarbeit

in Kooperation mit der WSG Wärmezähler-Service GmbH in Essen

Rahmenthema:

**Produktionsplanung und Kapazitätscontrolling**

bei einem KMU im Dienstleistungsbereich

mit einem Excel-basierten Dashboard



# Überblick über den Inhalt der Masterarbeit

- ❑ Konzipierung und Implementierung einer „KMU-tauglichen“ Software
- ❑ für Produktionsplanung und Kapazitätscontrolling
  - Auftragsverfolgung vom Wareneingang über die Aufarbeitung, messtechnische Prüfungen bis zum Warenausgang
  - Darstellung der aktuellen Kapazitätsauslastung
  - Auskunft, ob neue Aufträge angesichts der aktuellen Kapazitätsauslastung angenommen, abgelehnt oder verschoben werden sollen
  - Materialbedarf und Einkauf planen
  - reibungslosen und effizienten Ablauf der Produktionsprozesse unterstützen
  - Forecast der im Planungszeitraum herzustellenden Produkte
- ❑ IT-Erwartungen: Implementierung mit Excel
  - mit einem „hübschen“ Dashboard
  - vor allem zur Visualisierung der wichtigsten KPIs

# Überblick über organisatorische Rahmenbedingungen

- ❑ Beginn der Masterarbeiten: ab September 2021
- ❑ Ansprechpartner: Herr Dipl.-Ing. Stefan **Rademacher**, Geschäftsführer
  - WSG Wärmehändler-Service GmbH
  - Daniel-Eckhardt-Str. 66
  - 45356 Essen
  - Telefon: 0201-801-5831
  - E-Mail: Stefan.Rademacher@steag.com

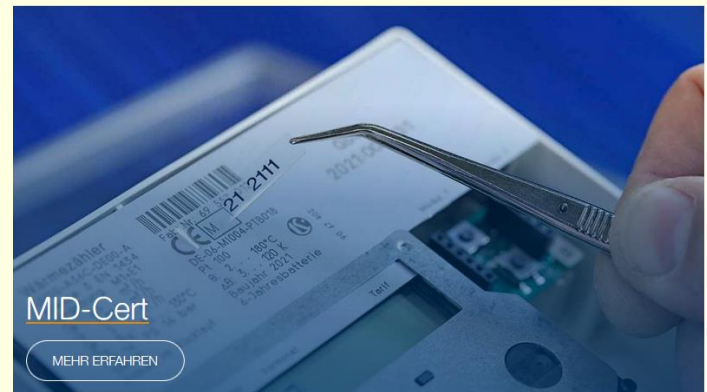


<https://www.google.de/maps/place/Daniel-Eckhardt-Str%C3%9Fe+66,+45356+Essen>

- ❑ Betreuung am Institut PIM:
  - auf jeden Fall in der Orientierungsphase: Herr Zelewski
  - später in der Arbeitsphase: eventuell Frau Dipl.-Math. Tatjana Heeb

# Überblick über das Unternehmen WSG (1/3)

- Die WSG Wärmehähler-Service Gesellschaft mbH und die MID-Cert Gesellschaft für Zertifizierung mbH, beide mit Sitz in Essen,
  - betreiben eine staatlich anerkannte Prüfstelle bzw. eine benannte Stelle der Europäischen Union im Bereich Wärme- und Kältezähler und
  - verfügen hierfür über ein zertifiziertes Messlabor nach DIN ISO EN 17020
  
- insgesamt werden über 10.000 Messgeräte jedes Jahr
  - aufgearbeitet
  - messtechnisch geprüft
  - zertifiziert und
  - deutschlandweit ausgeliefert

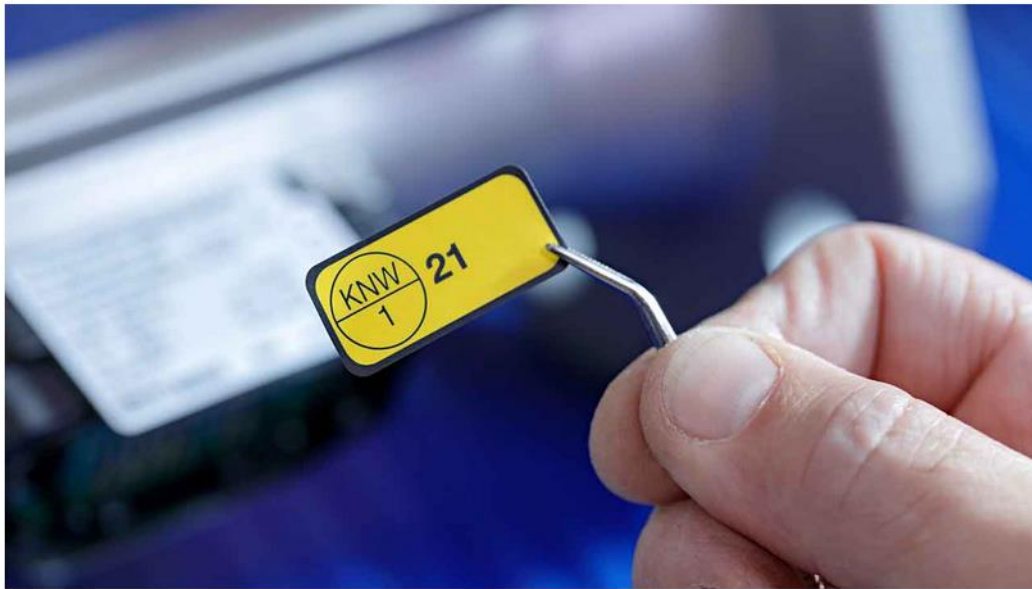


# Überblick über das Unternehmen WSG (2/3)

## Die Leistungen der WSG

**Die WSG Wärmezähler Service GmbH, ein Gemeinschaftsunternehmen von STEAG Fernwärme und den Stadtwerken Dinslaken, bietet den kompletten Service rund um den Wärmezähler für die Versorgungswirtschaft.**

Das Angebot von WSG orientiert sich an den Notwendigkeiten der Wärmeversorgung mit dem Ziel, die Erfassung von Wärmelieferungen sicherzustellen und zu optimieren. Dabei zählen Fernwärme-Versorgungsunternehmen ebenso zu unseren Kunden wie Wärmezähler-Hersteller.



### Sicherstellung einer hohen Gerätequalität

- › Prüfung zusätzlicher Messwerte über den Belastungsbereich
- › Eichung aller Durchfluss-Sensoren unter Betriebsbedingungen
- › Aufarbeitung von Wärmezähler-Komponenten auf Neugerätequalität

siehe auch im Internet unter

- <https://www.wsg.eu/de/wsg-leistungen>
- <https://implisense.com/de/companies/wsg-warmezahler-service-gmbh-essen-DE3Y7YP9OY55> (mit Lageplan)

# Überblick über das Unternehmen WSG (3/3)



## Qualitätssicherung der Verbrauchserfassung

- › Test und Qualitätsbewertung von Wärmezählerkomponenten
- › Befund- und Stichprobenprüfungen
- › Test von Prototypen
- › Warenannahmeprüfungen

## Ingenieurtechnischen Leistungen

- › Marktbeobachtung neuer Wärmezähler-Komponenten
- › Einflussnahme auf die Geräteentwicklung
- › Kooperation mit Behörden und Fachverbänden
- › Ausbildung von Personal im Auftrag unserer Kunden
- › Beratung, Unterstützung vor Ort und gutachterliche Tätigkeiten
- › Spezifikation von Wärmezähler-Komponenten
- › Mitwirkung bei der Wärmezähler-Beschaffung und Qualitätssicherung
- › Regelmäßiger Informationsaustausch mit Kunden

siehe auch im Internet unter

- <https://www.wsg.eu/de/wsg-leistungen>
- <https://implisense.com/de/companies/wsg-warmezahler-service-gmbh-essen-DE3Y7YP9OY55> (mit Lageplan)